

POZNÁMKY:

- D1 DEMONTÁŽ KLEMPÍŘSKÝCH PRVKŮ (PARAPETY, OPLECHOVÁNÍ, ŽLABY SVODY, ATIKA...)
- D2 DEMONTÁŽ ZÁBRADLÍ
- D3 DEMONTÁŽ VSTUPNÍ PROSKLENÉ SESTAVY– DVEŘE, OKNA, ZVONKOVÁ TABLA, SCHRÁNKY
- D4 DEMONTÁŽ MŘÍŽEK VĚTRACÍCH OTVORŮ NA FASÁDĚ
- D5 DEMONTÁŽ SVISLÝCH PRVKŮ HROMOSVODŮ
- D6 DEMONTÁŽ VĚŠAKŮ

POZNÁMKY:

VEŠKERÉ PARAPETY AJ. KLEMPÍŘSKÉ PRVKY NA FASÁDĚ BUDOU KOMPLETNĚ DEMONTOVÁNY. OPLECHOVÁNÍ ATIKY BUDE DEMONTOVÁNO Z DŮVODU PLÁNOVANÉHO ZATEPLENÍ OBVODOVÉHO PLÁŠTĚ, KDE DOUDE K NUTNOSTI VĚTŠÍHO PŘEKRYTÍ ATIKY NOVÝM PLECHEM.

PŘI DEMONTÁŽI OPLECHOVÁNÍ ATIKY BUDE NUTNĚ DEMONTOVAT STÁVAJÍCÍ ROZVOD HROMOSVODU V TĚTO ČÁSTI A PO PROVEDENÍ ÚPRAVY ATIKY JEJ OPĚTOVNĚ NAMONTOVAT A PROVĚST REVIZI.

PO POSTAVENÍ LEŠENÍ BUDE PROVEDENO BLIŽŠÍ OHLEDÁNÍ STAVU VNĚJŠÍHO PLÁŠTĚ A NESOUDRNÝ PODKLAD BUDE SANOVÁN.

STÁVAJÍCÍ STYKOVÉ ČÁSTI STĚNOVÝCH PANELŮ HLAVNĚ V MÍSTECH U LODŽÍ BUDOU PO POSTAVENÍ LEŠENÍ OHLEDÁNY A V PŘÍPADĚ POŠKOZENÍ POTOM SANOVÁNY.

STÁVAJÍCÍ OKAPOVÝ CHODNÍK Z BETON. DLAŽBY BUDE ROZEBRÁN A NÁSLEDNĚ SE PROVEDE NOVÁ ÚPRAVA V TĚTO ČÁSTI SE VSPĚM PLAVENÉHO KAČÍRKU DO OBRUBY, VČ. OSAZENÍ NOPOVÉ FÓLIE.

STÁVAJÍCÍ SKŘÍNĚ SÍTI TECHNICKÉ INFRASTRUKTURY BUDOU OČIŠTĚNY.

VEŠKERÉ PRVKY ANTĚN A SATELITNÍCH KONZOL OSAZENÉ NA FASÁDĚ OBJEKTU A ZÁBRADLÍ BUDOU UŽIVATELI BYTŮ DEMONTOVÁNY.

U NĚKTERÝCH LODŽÍCH BUDOU STÁVAJÍCÍ DRATĚNÉ STĚNY DEMONTOVÁNY (2KS).

STÁVAJÍCÍ KONSTRUKCE PODLAHY V LODŽÍCH BUDE KOMPLETNĚ SANOVÁNA – BUDE ODSTRANĚNA NESOUDRNÁ VRCHNÍ VRSTVA V LODŽÍCH

A PODKLAD SE PŘIPRAVÍ K SANACI.

STÁVAJÍCÍ VSTUPNÍ SESTAVA OKEN A DVEŘÍ BUDE KOMPLETNĚ DEMONTOVÁNA A TO VČETNĚ POŠTOVNÍCH SCHRÁNEK, ZVONKŮ,...

STÁVAJÍCÍ DĚLÍCÍ STĚNA V ZÁDVEŘÍ BUDE VČ. DVEŘÍ DEMONTOVÁNA.

VEŠKERÉ ROZMĚRY A KÓTY JSOU PŘEZVATY Z PŮVODNÍ PROJEKTOVÉ DOKUMENTACE A JE NUTNÉ JE OVĚŘIT NA STAVBĚ !!

P1 DEMONTÁŽ STÁVAJÍCÍHO ROZVODU PLYNU PO FASÁDĚ. DEMONTÁŽ BUDE PROVEDENA OD SKŘÍNĚ HUP AŽ PO OBVODOVÝ PLÁŠTĚ KOTELNY NA STŘEŠE. PO DEMONTÁŽI POTRUBÍ VE VYMEZENÉM ROZSAHU BUDE PROVEDENO ZASLEPENÍ STÁVAJÍCÍHO ZBYTKU POTRUBÍ U FASÁDY.

P2 DEMONTÁŽ ŽEBŘÍKU NA FASÁDĚ

P3 DEMONTÁŽ OKENNÍCH VÝPLNÍ

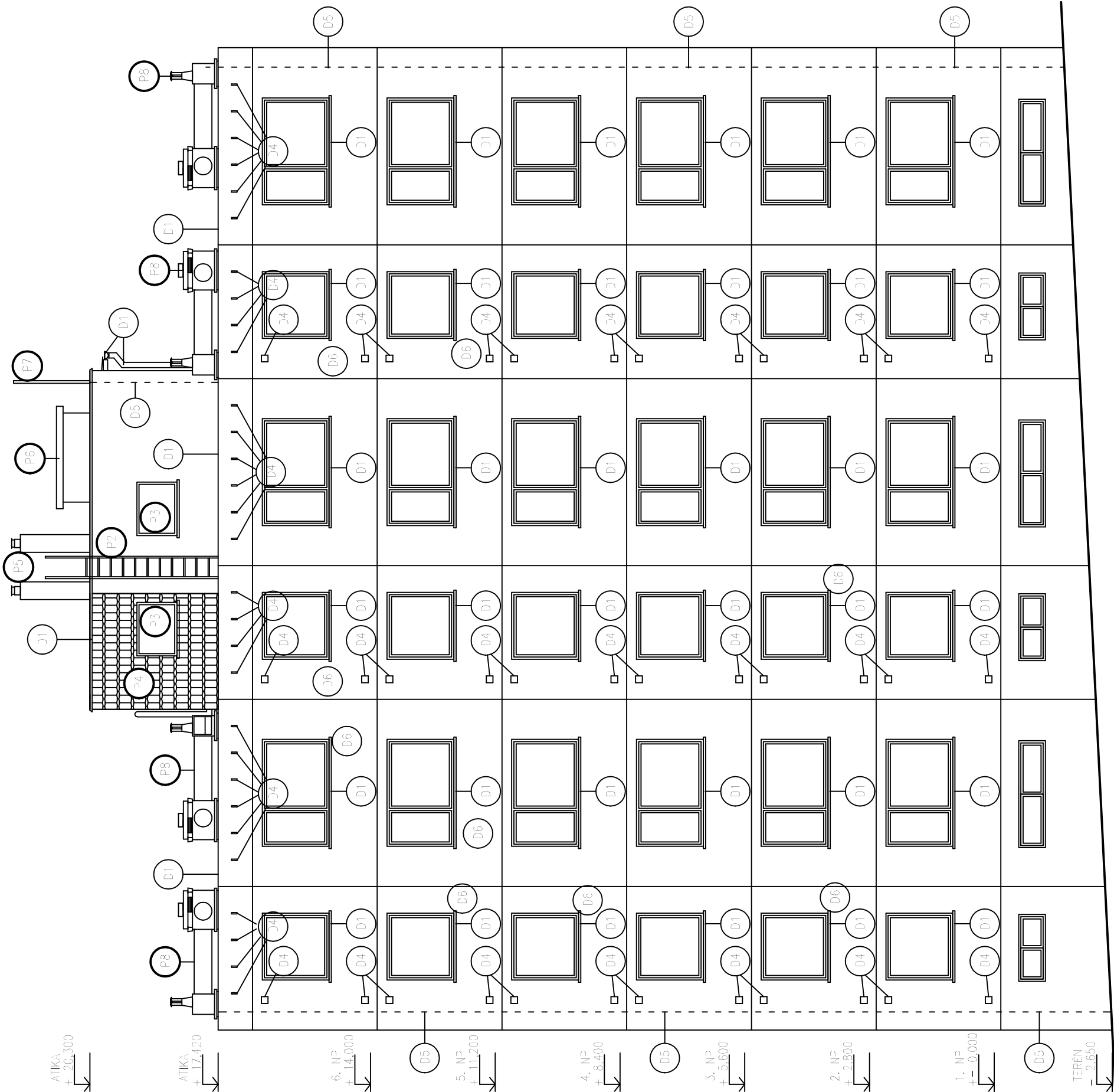
P4 DEMONTÁŽ OPLÁŠTĚNÍ Z VNITŘÍCH STŘEŠNÍCH ŠABLON (PLECH X ONDULINE) VČ. PODKONSTRUKCE – NUTNO OVĚŘIT PŘED REALIZACÍ!


P5 DEMONTÁŽ KOMINOVÝCH TĚLES

P6 DEMONTÁŽ STŘEŠNÍ KRYTINY

P7 DEMONTÁŽ, REPASE A ZPĚTNÁ MONTÁŽ STOŽÁRU NA ANTÉNY VČ. NOVÉHO ANTIKOROZNÍHO NÁTĚRU

P8 STÁVAJÍCÍ KONSTRUKCE VZT S PŘÍSLUŠENSTVÍM BUDE OČIŠTĚNA A NATŘENA ANTIKOROZNÍM NÁTĚREM



VYPRACOVAL: RADEK HRBAČEK DIS. Bc. DAVID NIKLASCH		ZODPOVĚDNÝ PROJEKTANT: ING. SIMONA CAHOVÁ		RHstav projektce s.r.o. VOJNICE 28 783 46 TĚSETICE IČ: 27769488 TEL.: 605 460 958	
OBJEDNATEL: HOSPODÁŘSKÁ SPRÁVA MĚSTA BRUNTÁL POŽÁRNÍKŮ 130/10, 792 01 BRUNTÁL, IČ: 71197818					
MÍSTO STAVBY: UL. VODÁRENSKÁ 6, PARC.Č. 1442/3 V K.Ú. BRUNTÁL–MĚSTO				DATUM 12 / 2015	
NÁZEV AKCE: REGENERACE BYTOVÉHO DOMU UL. VODÁRENSKÁ Č.6, 792 01 BRUNTÁL				STUPEŇ DSŘ	FORMÁT 2 / A4
OBSAH VÝKRESU: POHLED SEVEROZÁPADNÍ STÁVAJÍCÍ STAV – DEMONTÁŽE				MĚŘÍTKO 1 : 100	ČÍSLO VÝKRESU 8